

# Beleidschulp Dementie voor Gemeenten

Op weg naar betere zorg en ondersteuning voor thuiswonende mensen met dementie



START



# Beleidschulp Dementie voor Gemeenten

Op weg naar betere zorg en ondersteuning voor thuiswonende mensen met dementie

## Leeswijzer

Deze beleidschulp biedt praktische tips, inspirerende voorbeelden en tools die je kunt benutten in jouw gemeente. Je kan de beleidschulp als stappenplan toepassen in zijn geheel of delen gebruiken die je aanspreken of voor jouw specifieke gemeente van toepassing zijn.



Informatie



Handige tools



Inspirerende praktijkvoorbeelden

## Inleiding

1 op de 3 vrouwen krijgt dementie en voor mannen geldt 1 op de 7. Op dit moment hebben 280.000 mensen dementie. Naar verwachting zal dit aantal oplopen tot meer dan een half miljoen Nederlanders in 2025. Zo'n 70% van hen woont thuis. Er zijn 350.000 mantelzorgers die zorgen voor iemand met dementie. Vaak in combinatie met een baan en een gezin. Volgens het CBS is dementie de snelst groeiende doodsoorzaak in ons land.

De impact van dementie is groot. Mensen krijgen moeite met hun dagelijkse handelingen thuis en hun sociale omgeving. Naast de medische opgave, is het vooral een sociale opgave. Relaties en sociale contacten komen onder de druk te staan, met mogelijk sociaal isolement tot gevolg. Dit heeft invloed op hoe we met elkaar samenleven in de wijk. Hoe kunnen mensen met dementie zo lang mogelijk meedoen en hun leven leiden zoals zij wensen? Hoe kunnen we mantelzorgers hierin ondersteunen?

### Gemeenten spelen hierbij een belangrijke rol door:

- Het vergroten van bewustwording en voorlichting geven over dementie
- Het organiseren van passende persoonlijke ondersteuning voor mensen met dementie en hun mantelzorgers






## Inventariseer vraag en aanbod


Ook in jouw gemeente wonen veel mensen met dementie. Om hoeveel mensen gaat het? Wat helpt hen om zo prettig mogelijk thuis te wonen en mee te doen? Weet je hoeveel mensen met dementie gebruik maken van ondersteuning zoals dagbesteding? Hoe tevreden zijn zij over de aangeboden diensten en ondersteuning?

Om beleid te kunnen maken is het nodig inzicht te hebben in de huidige situatie. Zo krijg je een beeld van welke organisaties en aanbieders contact hebben met of ondersteuning bieden aan mensen met dementie, wat de succesvolle initiatieven binnen jouw gemeente zijn en waar nog kansen liggen.

### **1** Verzamel bestaande feiten en cijfers


Er is meer bekend dan je denkt! Er zijn veel feiten en cijfers over de zorg en ondersteuning bekend – ook in jouw gemeente. Breng lokale beschikbare informatie bijeen en verdiep je in landelijke beschikbare kennis over bijvoorbeeld thuisondersteuning van mensen met dementie.


 De vragen op het [Werkblad inventarisatie](#) en de daarbij behorende weblinks helpen je als gemeente lokale feiten en cijfers te inventariseren. Daarnaast helpt het je op weg om de structuur van de dementienetwerken in jouw gemeente in kaart te brengen.


 Benut de [Regionale afdelingen](#) van Alzheimer Nederland. Zij kennen de situatie van mensen met dementie en hun mantelzorgers in jouw gemeente.

### **2** Zoek naar aanvullende gegevens

Naast het belang van inzicht in de feiten en cijfers over het aantal mensen met dementie in jouw gemeente, is het ook nodig inzicht te hebben in hoe er ambtelijk en bestuurlijk wordt gedacht. Ga in gesprek met collega's van buurgemeenten. De Regionale afdelingen van Alzheimer Nederland kunnen ondersteunen om een uitwisseling te faciliteren.

 Om passende ondersteuning te organiseren is het wenselijk om inzicht te krijgen in de bestaande activiteiten voor mensen met dementie. Denk hierbij aan lokale buurt initiatieven en vrijwilligers die mogelijk contact hebben met mensen met dementie. Je kunt [de Vragenlijst lokaal aanbod dementiezorg- en ondersteuning](#) gebruiken om zicht te krijgen op het aanbod voor mensen met dementie thuis.

 Weet wie contact heeft binnen je gemeente, maar weet ook wat de mogelijkheden van ondersteuning zijn in jouw gemeente. Het [Werkblad puzzel](#) helpt om de verschillende vormen van ondersteuning en activiteiten in kaart te brengen. Maak hierbij onderscheid tussen de persoon met dementie én de omgeving. Daarnaast kent het ziekteverloop van dementie ook fasen met waarbij de behoefte aan ondersteuning verschilt.

 Het werken met [Persona's](#) biedt inzicht in de behoefte aan ondersteuning. Een persona is een soort ijkpersoon en geeft een gedetailleerde omschrijving van iemand met dementie en hun omgeving. Dit helpt om iemand met dementie beter te begrijpen en inzicht te krijgen in wat hij nodig heeft aan passende ondersteuning.

Inventariseer  
vraag en  
aanbod



Visieontwikkeling



Aan de slag



Monitoring  
en evaluatie

Tools en  
voorbeelden  
uit de praktijk





Inventariseer  
vraag en  
aanbod



Visieontwikkeling



Aan de slag



Monitoring  
en evaluatie

Tools en  
voorbeelden  
uit de praktijk



## Inventariseer vraag en aanbod



Netwerk dementie Noord-Holland Noord doet elke drie jaar onderzoek naar het dementiebeleid in hun gemeente. Zie de resultaten hiervan in de [Monitor dementie Noord-Holland Noord](#).

3

### Sluit aan bij bestaande activiteiten

Investeer in het luisteren naar ervaringen. Hoe ervaren mensen met dementie en hun omgeving de dienstverlening en het aanbod? Wat missen ze? Sluit regelmatig aan bij ontmoetingsplaatsen en informele bijeenkomsten in jouw gemeente, zoals de Alzheimercafés.



Verdiep je in de [Alzheimer Cafés](#), Trefpunten en Theehuizen in jouw gemeente of omgeving.

4

### Samenwerken met stakeholders

Een grotere bewustwording en passende ondersteuning organiseren, is een samenspel tussen formele en informele zorg- en welzijnsorganisaties. Breng in kaart wie iets doet of zou willen doen voor mensen met dementie.



De [Wie is wie bij dementie](#) brengt de personen en professionals rondom mensen met dementie in kaart.



Met de [Netwerkaart](#) kan je de relevante stakeholders inventariseren.



Met de [Belangenmatrix](#) kan je analyseren wat de commitment en invloed is die bij deze stakeholders horen.

5

### Inventariseren hoe er nu wordt gemeten

Zorg- en welzijnsaanbieders, die zich inzetten rondom mensen met dementie, hebben vaak hun eigen manier, zoals een klanttevredenheidsonderzoek, om de kwaliteit van de ondersteuning te monitoren.



Ga in gesprek met aanbieders en vraag wat zij wanneer meten, dit [Werkblad inventarisatie huidige monitoring](#) kan hiervoor handig zijn. Zo kun je de uitkomsten gebruiken om samen te leren en verbeteren.



Het Nivel introduceert een [Register Dementiezorg en Ondersteuning](#). Het Register heeft als doel om meer inzicht te geven in het gebruik van zorg en ondersteuning door mensen met dementie en hun naasten. Dit wordt gedaan door het combineren van bestaande gegevens.



De gemeente [Smallingerland](#) ziet dementie als een maatschappelijke opgave waarbij samenwerking centraal staat. De [cliëntreis dementie](#) brengt inzicht in de blinde vlekken van de dementiezorg.



Ook in Den Haag heeft de gemeente een patiëntreis ontwikkeld om te inventariseren wat er nodig is op dementiegebied. Vanuit [Den Haag](#) heeft Stichting Transmurale Zorg (de coördinator van het netwerk dementie) op basis van de patiëntreis de knelpunten in beeld gebracht.





## Visieontwikkeling



Inventariseer  
vraag en  
aanbod



Visieontwikkeling



Aan de slag



Monitoring  
en evaluatie

Tools en  
voorbeelden  
uit de praktijk

Dementie heeft een grote impact op het dagelijks leven en op dat van het sociale netwerk. De ziekte heeft (grote) gevolgen voor zelfstandig wonen, sociale contacten en meedoen in dagelijkse activiteiten. Geheugenproblematiek is een bekend ziekteverschijnsel. Daarnaast kunnen nog vele andere kenmerken tot uiting komen, zoals: moeite krijgen met het begrijpen en verwerken van (nieuwe) informatie, moeite krijgen met organiseren en doelgerichte handelingen uitvoeren, slaapproblemen en stemmings- en gedragsveranderingen.

Om bewustwording binnen je gemeente te vergroten én mensen met dementie en hun naasten passend naar hun behoeften te kunnen ondersteunen, is het van belang dat je als gemeente een visie ontwikkelt waarin je beschrijft wat je verstaat onder goede dementiezorg en -ondersteuning, met wie je samenwerkt en aan welke doelen je met elkaar werkt. Een visie biedt een eenduidig verhaal wat (in)formele zorg en ondersteuning inhoudt en wat je hiermee wilt als gemeente.

### 1 Pak de regie

Dementie raakt alle levens- en beleidsterreinen, daarom is samenwerken met collega's van andere beleidsterreinen onmisbaar. Het is belangrijk dat de gemeente de rol van regisseur heeft, maar wees er alert op dat je niet de enige eigenaar wordt. Bij het creëren van een breed draagvlak kan je intern beginnen, maar ook extern, afhankelijk van de dynamiek rond het onderwerp en wat past bij de gemeente en samenwerkingspartners. Intern is het slim om een (kern)team samen te stellen waarin beleidsadviseurs van verschillende beleidsterreinen zijn betrokken. Daarmee werk je aan een gedeelde visie onder bijvoorbeeld de afdelingen zorg, welzijn, werk & inkomen, wonen, jeugd, bewonersinitiatieven en communicatie.



Vind hier inspiratie in de [Focusbrief](#) van Alzheimer Nederland.



Waar sta je als gemeente als het om het dementiebeleid gaat? Bepaal je positie met behulp van dit [Werkblad stip op de Horizon](#).



De gemeente [Rotterdam](#) heeft het beleid ten aanzien van informele zorg integraal opgezet. Movisie dacht hierin mee en ontwikkelde een handige infographic die laat zien welke stappen je kunt zetten om tot een integrale en gedragen visie te komen, zeker als het gaat om onderwerpen die meerdere beleidsterreinen en/of wetten beslaan.





Inventariseer  
vraag en  
aanbod



Visieontwikkeling



Aan de slag





Monitoring  
en evaluatie

Tools en  
voorbeelden  
uit de praktijk

## Visieontwikkeling

### 2 Werk aan extern draagvlak

Breid het (kern)team uit met externe partners: professionals uit zorg en welzijn én mensen met dementie en hun naasten. Zorg ervoor dat deze groep verantwoordelijk wordt gemaakt voor het (visie) traject en iedereen daar tijd voor vrijmaakt. Visieontwikkeling kan niet zonder de inbreng van ervaringsdeskundigen. Mensen met dementie en hun naasten kunnen de gemeente helpen met inzichten over passende zorg en ondersteuning. Zij hebben dagelijks te maken met de impact van dementie op hun leven en kunnen vanuit dat perspectief meedenken over allerlei zaken, zoals toegankelijkheid van voorzieningen, verlichting in de publieke ruimte, passend (respijt) aanbod.

-  Verplaats je in iemand met dementie om een beeld te krijgen van de behoeften van de persoon met dementie en/of zijn naaste(n) met behulp van het [Werkblad wat wil Els](#).
-  De [Dementiescan voor gemeenten](#) van Alzheimer Nederland geeft je inzicht in hoe dementievriendelijk je beleid al is en biedt concrete handvatten om hierin stappen te maken. Neem contact op met de afdeling van Alzheimer Nederland in jouw regio. Een belangenbehartiger van de afdeling zal langskomen om samen met jou de scan in te vullen. Neem hiervoor [contact](#) op met de regionale afdeling van Alzheimer Nederland.



In [Hoogeveen](#) werden mantelzorgers, vertegenwoordigers uit welzijn en de Wmo-raad betrokken bij het opstellen van de nota informele zorg. De verantwoording in de raad wordt niet alleen door de wethouder, maar in gezamenlijkheid gedaan.



In [Noord-Holland](#) wordt elke 3 jaar het dementiebeleid van gemeenten in kaart gebracht met de dementiemonitor, een geweldig middel om met gemeenten in gesprek te gaan over dementie beleid.



Met een dementiebrigade en de ' Sociale Benadering Dementie' (SBD) van professor Anne-Mei The werkt [Amsterdam](#) er met succes aan om het gewone dagelijks leven van mensen met dementie zo lang mogelijk in stand te houden.



Wies Arts, programmamanager Dementievriendelijk [Brabant](#), brengt mensen en netwerken bij elkaar met als doel: een samenleving waarin mensen met dementie gewoon mee kunnen blijven doen. 'Hiervoor ontwikkelen we met lokale spelers nieuwe concepten en initiatieven gebaseerd op een levensbrede aanpak.'





Inventariseer  
vraag en  
aanbod



Visieontwikkeling



Aan de slag



Monitoring  
en evaluatie





Tools en  
voorbeelden  
uit de praktijk

## Aan de slag

**Goede dementiezorg en -ondersteuning vindt in de praktijk plaats. Bij het realiseren van het beleid ten aanzien van goede dementiezorg komen veel aspecten om de hoek kijken: inkoop, kwaliteit, uitwisseling, samenhang. Als beleidsadviseur heb je een spilfunctie naar activiteiten op strategisch vlak, maar ook op tactisch niveau om samen met de partners in het netwerk te monitoren: doen we het juiste met elkaar? Tot slot houd je vinger aan de pols bij de uitvoering van de activiteiten en passende ondersteuning.**

### **1** Blijf investeren in bestuurlijke aandacht

Sluit een lokaal – regionaal convenant af waarin gezamenlijke afspraken over doelen, budget en middelen voor een samenhangend dementiebeleid zijn vastgelegd. Organiseer bestuurlijke overleggen en bespreek de voortgang & realisatie van het convenant. Regel vervolgens bestuurlijke besluiten, waar nodig, voor de organisatie van activiteiten.

-  Het kan handig zijn voor het netwerk om aan te sluiten bij de keten in de regio en hun [Meerjarenplan](#). Bekijk voorbeelden en laat je inspireren!
-  In [Pak de handschoen op](#) van Alzheimer Nederland lees je hoe je als gemeente de rol van regisseur, opdrachtgever en uitvoerder kunt oppakken.

### **2** Volg en stuur bij

Begin klein en bouw die activiteiten en ondersteuning uit tot een samenhangende dementieaanpak. Het is belangrijk om een kerngroep te organiseren die activiteiten aanjaagt en begeleidt. Sluit aan bij lokale of landelijke initiatieven, zoals week van de mantelzorg of Wereld Alzheimer Dag. Maak vervolgens keuzes met elkaar welke oplossingsrichtingen wel en welke niet ondernomen gaan worden.

Leg afspraken vast in subsidie- en inkooptrajecten, volg en pas de afspraken aan waar nodig. Maak afspraken met de stakeholders over hoe je de zorg en ondersteuning met elkaar regelt. Investeer in het netwerk: wie doet wat? Wat stemmen we af? Waar werken we samen? Maak eveneens afspraken hoe de toegang tot passende ondersteuning is geregeld. Daarbij kan je denken aan vragen als: Welke informatie is voor inwoners en mantelzorgers, maar ook voor vrijwilligers en professionals; hoe is de werkwijze van signaleren, intakes, planning, doorverwijzing, afstemming voor passende ondersteuning in uw gemeente geregeld; hoe is het casemanagement dementie georganiseerd?

-  Met de [Sterkte/zwakte-analysetool](#) krijg je zicht op in welke fasen van het dementiebeleid er nog verbetering mogelijk is aan activiteiten van de gemeente.
-  Het [Werkblad aan de slag](#) helpt je om samen met lokale stakeholders de analyse uit te voeren op de match tussen vraag en aanbod.
-  Het organiseren van [Intervisie en inspiratiebijeenkomsten](#) om te reflecteren op de integrale samenwerking is belangrijk om zicht te houden op de ambities en doelstellingen.





Inventariseer  
vraag en  
aanbod



Visieontwikkeling



Aan de slag



Monitoring  
en evaluatie

Tools en  
voorbeelden  
uit de praktijk



## Aan de slag



[Ontmoetingscentra](#) bieden ondersteuning aan mensen met dementie en hun mantelzorgers, op een laagdrempelige plek in de wijk. Dit voorkomt dat de mantelzorger overbelast raakt en zorgt ervoor dat de persoon met dementie langer thuis kan blijven wonen. De [ondersteuning](#) wordt geboden door een vast team van professionals en vrijwilligers.



De Sociale Benadering Dementie gaat uit van het perspectief van mensen met dementie en naasten, en wat zij meemaken in hun dagelijkse leven (leefwereld). Het is een visie die mensen met dementie centraal stelt; hen als uitgangspunt neemt en van daaruit verder kijkt. In de Social Trials (proeftuinen in verschillende gemeenten) worden interventies ontwikkeld die mensen met dementie helpen om langer prettig thuis te wonen. [Social trials](#) helpen gemeenten om dit te integreren in hun beleid.



[Tijdige signalering en goede voorlichting](#) helpt om al in een vroege fase mensen passend te ondersteunen en te anticiperen op de toekomstige hulpvraag.



[Privacy](#) speelt een belangrijke rol bij de samenwerking en informatieoverdracht tussen huisarts en familie. Voor de AVG is vaak koudwatervrees; het gaat om wat er nodig is voor de cliënt.



Om mensen met dementie de juiste zorg te bieden, ondertekende de provincie [Drenthe](#) in 2018 het Convenant Dementievriendelijk Drenthe.



Aandacht voor een actieve leefstijl is juist bij dementie heel belangrijk. Fit blijven zorgt dat dementie vertraagt wordt, maar denk ook aan beleving, kwaliteit van leven en het sociale aspect. [Alles over sport](#) schrijft hoe gemeente hier een bijdrage aan kunnen leveren met lokaal beleid.



In de [beweeggids](#) kan je handvaten van Professor Erik Scherder en bewegingsagoog Myron Hamming vinden om ouderen met dementie op verschillende manieren te stimuleren meer te bewegen.

3

### Maak activiteit en ondersteuning zichtbaar

Belangrijk is het om de activiteiten en ondersteuning zichtbaar te maken. De samenwerking en samenhang moet ten goede komen aan de mensen thuis, als dat het geval is, ontstaat er een sneeuwbaaleffect waardoor het draagvlak wordt vergroot. Het vraagt ook de inzet van communicatie en voorlichting richting mensen met dementie en hun naasten om zo het bereik en de kans op een succesvolle implementatie te vergroten.



Gemeente [Breda](#) organiseerde een themajaar over dementie waarmee zij de bewustwording en kennis in de stad over dementie een boost gaven.



Samenwerken aan goede zorg en ondersteuning voor mensen met dementie. In [Bunschoten-Spakenburg](#) geven ze het goede voorbeeld: 'Door de samenwerking zijn de lijntjes kort en weten we elkaar goed te vinden zodat er zo snel mogelijk hulp is.'



In gemeente [Groningen](#) hebben studenten van de Hanzehogeschool een Dementievriendelijk wandelpad ontwikkeld. Het helpt mensen met dementie hun weg beter te vinden.



In gemeente [Vught](#) is door samenwerkingspartners een unieke methode ontwikkeld waarbij bij de indicatiestelling voor dagbesteding een aanvraagformulier gebruikt waarin alle levensgebieden aan bod komen.







# Monitoring en evaluatie

Hieronder vindt je tips en tricks om onderdelen van je dementiebeleid en activiteiten te monitoren en te evalueren. Meten is zinvol als je er met elkaar van leert én bereid bent de opbrengst om te zetten in gedrag en actie.

Inventariseer vraag en aanbod



Visieontwikkeling




Aan de slag



Monitoring en evaluatie


Tools en voorbeelden uit de praktijk


## 1 Kwaliteitskompas

 Hoe gaat het met onze inwoners? Hoe zorgen we ervoor dat zij het leven kunnen leiden dat ze willen? De methodiek van het kwaliteitskompas helpt je deze vragen gestructureerd uit te werken. Wil je hiermee aan de slag, [klik hier](#) voor meer informatie.

 Zo werkt het [kwaliteitskompas](#). Laat je in 4 minuten bijpraten!


## 2 Doelenboom

 Beantwoord als gemeente met de samenwerkingspartners de vraag: boeken we resultaat met wat we doen? Hoe maken we dat zichtbaar met indicatoren en instrumenten die tellen en vertellen? Om meer zicht te krijgen op de effecten van dementiezorg en -ondersteuning, kunt u onderzoeken wat het maatschappelijke resultaat of effect is, ook wel outcome genoemd. Om dit effect te meten formuleert u eerst een doelenboom van outcome-indicatoren. [Lees hier](#) hoe je dit doet.

 Om een begin te maken met het formuleren van outcome-indicatoren kan je als gemeente het [werkblad doelenboom](#) gebruiken.

## 3 Leren en verbeteren

Formuleer met elkaar realistische stappen voor verbeteracties. Het kan helpen door op een systematische wijze volgens de pdca-cyclus te werken.

 Dit [format](#) kan helpend zijn om hiermee zelf als gemeente aan de slag te gaan. Doorloop de 4 stappen van het duiden van de gegevens en systematisch leren en verbeteren:


**Herkennen:** Herkennen we het beeld vanuit de praktijk?

**Verklaren:** Kunnen we het beeld verklaren?


**Waarderen:** Wat vinden we ervan?


**Verbeteren:** Welke bijstellingen zijn nodig?

## 4 Inspiratie

 Voor andere creatieve manieren om te monitoren en evalueren, zoals verhalen verzamelen, cliëntonderzoek en de inzet van sociale media, is ter inspiratie deze publicatie beschikbaar: [monitoring in het sociaal domein](#).

 Kijk eens naar [toetsingskaders](#) van de Inspectie Gezondheidszorg en Jeugd om mee te nemen in je outcome-indicatoren.

 Monitoring in het sociaal domein is een uitdaging voor veel gemeenten. Hoe meet je de juiste gegevens? Lees meer hierover in de [publicatie van Movisie](#).

 Om de impact van de initiatieven rondom dementie in beeld te brengen, heeft Dementievriendelijk Brabant een [methode](#) ontwikkeld.





# Tools en voorbeelden uit de praktijk

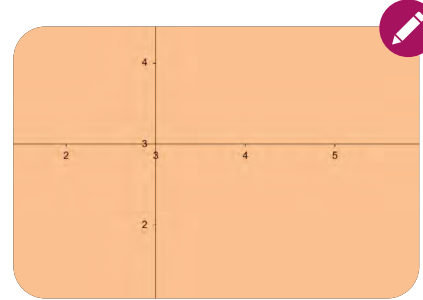


Inventariseer vraag en aanbod

Werkblad inventarisatie



Movisie persona's



Belangenmatrix

Den Haag



Visieontwikkeling

Vragenlijst lokaal aanbod



Wie is wie bij dementie

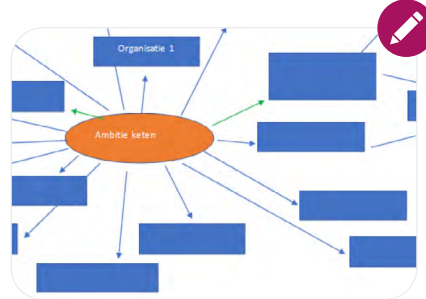
Werkblad inventarisatie huidige monitoring

Noord-Holland Noord



Aan de slag

Werkblad puzzel



Netwerkaart



Smallingerland

Werkblad stip op de horizon



Tools en voorbeelden uit de praktijk





# Tools en voorbeelden uit de praktijk

Inventariseer vraag en aanbod



Werkblad wat wil Els?



Hoogeveen

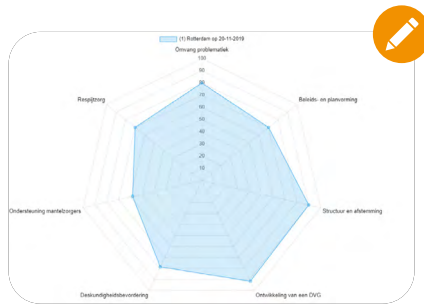


Brabant



Gemeente Drenthe

Visieontwikkeling



Dementiescan



Noord Holland

Sterkte zwakte analyse



Gemeente Breda

Aan de slag

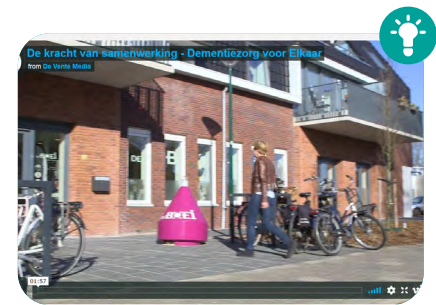


Rotterdam



Amsterdam

Werkblad aan de slag



Bunschoten-Spakenburg

Monitoring en evaluatie





# Tools en voorbeelden uit de praktijk



Inventariseer vraag en aanbod



Gemeente Groningen



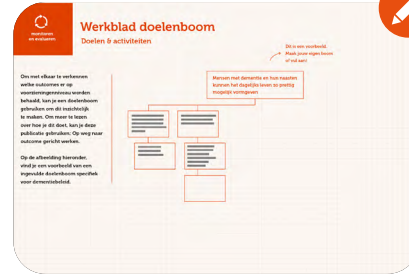
Visieontwikkeling



Aan de slag



Monitoring en evaluatie



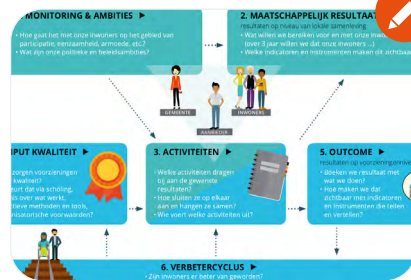
Werkblad doelenboom



Gemeente Vught



Noord-Brabant



Kwaliteitskompas





# Tools en voorbeelden uit de praktijk



Inventariseer  
vraag en  
aanbod



Visieontwikkeling



Aan de slag



Monitoring  
en evaluatie

## Werkblad inventarisatie

### Wat houdt deze tool in?

Helpen met inventariseren welke (lokale) feiten en cijfers er al bekend zijn en deze op een rijtje te zetten. Daarnaast helpt het je bij het in kaart brengen van het dementienetwerk. Klik op de vragen en je wordt doorgelinkt naar de bron waar deze cijfers te vinden zijn.

### Voor wie is deze tool bedoeld?

Beleidsmedewerker gemeente

De vragen op het werkblad en de daarbij behorende weblinks helpen je als gemeente lokale feiten en cijfers te inventariseren. Daarnaast helpt het je op weg om de structuur van de dementienetwerken in jouw gemeente in kaart te brengen.

[Download tool](#)

Tools en  
voorbeelden  
uit de praktijk



# Tools en voorbeelden uit de praktijk



Inventariseer  
vraag en  
aanbod



Visieontwikkeling



Aan de slag



Monitoring  
en evaluatie

## Vragenlijst lokaal aanbod



**2. Bij welk type organisatie werkt u?**

- Professionele zorgorganisatie
- Professionele zorgorganisatie - eerstelijns
- Professionele zorgorganisatie - tweedelijns
- Vrijwilligersorganisatie gericht op ondersteuning
- Cliëntenvertegenwoordiging
- Sociaal wijkteam
- Mantelzorgorganisatie
- Overig: Meinschalige, zelfstandige dagbesteding (bijv. zorgboerderij), schoolmedewerker, huisarts, zelfstandig gevestigden (bijv. fysiotherapeut of yogadocent)
- Anders:

**3. Kunt u uw organisatie type specificeren? (thuiszorg, patiëntenvereniging, ziekenhuis etc.)**

**4. Voor hoeveel mensen met dementie is uw organisatie het afgelopen jaar van betekenis geweest? Vul hier het aantal (bij benadering) in:**

### Wat houdt deze tool in?

De Vragenlijst lokaal aanbod dementiezorg- en ondersteuning uitzetten onder aanbieders om zicht te krijgen op het aanbod voor mensen met dementie thuis.

### Voor wie is deze tool bedoeld?

Deze link kan verstuurd worden naar lokale aanbieders.

Om passende ondersteuning te organiseren is het wenselijk om inzicht te krijgen in de bestaande activiteiten voor mensen met dementie. Denk hierbij aan lokale buurt initiatieven en vrijwilligers die mogelijk contact hebben met mensen met dementie.

[Download tool](#)

Tools en  
voorbeelden  
uit de praktijk



# Tools en voorbeelden uit de praktijk



Inventariseer vraag en aanbod



Visieontwikkeling



Aan de slag



Monitoring en evaluatie



## Werkblad puzzel

**Weet wie contact heeft binnen je gemeente, maar weet ook wat de mogelijkheden van ondersteuning zijn in jouw gemeente. Het werkblad helpt om de verschillende vormen van ondersteuning en activiteiten in kaart te brengen. Maak hierbij onderscheid tussen de persoon met dementie én de omgeving. Daarnaast kent het ziekteverloop van dementie ook fasen met waarbij de behoefte aan ondersteuning verschilt.**



### Wat houdt deze tool in?

In de puzzel vul je in wat de mogelijkheden binnen jouw gemeente zijn op het gebied van dementiezorg en ondersteuning. Je maakt daarin onderscheid in de verschillende fasen die iemand met dementie doorloopt (horizontaal) en tussen ondersteuning voor persoon met dementie en mantelzorg (verticaal). Door in te vullen welke organisaties de specifieke zorg/ondersteuning bieden, krijg je zicht op wat er al wel of juist nog niet is en welke organisaties wat doen. Dit kan een start zijn voor de verder uitwerking van dementiebeleid.

### Voor wie is deze tool bedoeld?

De tool is bedoeld om als gemeente (beleidsmedewerker) in te vullen, maar het kan ook nuttig zijn om dit samen te doen met medewerkers van bijvoorbeeld het wijkteam, welzijnsorganisaties of casemanagers die goed zicht hebben op het aanbod.

[Download tool](#)



## Tools en voorbeelden uit de praktijk



Inventariseer  
vraag en  
aanbod



Visieontwikkeling



Aan de slag



Monitoring  
en evaluatie

### Movisie persona's



Het werken met persona's biedt inzicht in de behoefte aan ondersteuning. Een persona is een soort ijkpersoon en geeft een gedetailleerde omschrijving van iemand met dementie en hun omgeving. Dit helpt om iemand met dementie beter te begrijpen en inzicht te krijgen in wat hij nodig heeft aan passende ondersteuning. Met het instructieblad kan je aan de slag om de leefsituatie van de cliënt te concretiseren.

#### Wat houdt deze tool in?

Met persona's kan je het beleid beter afstemmen op de doelgroep. Dat kan je het beste doen samen met mensen uit deze doelgroep (of hun naasten), zij weten als geen ander wat hun kenmerken zijn. Deze tool geeft een instructie hoe je dat kan doen.

#### Voor wie is deze tool bedoeld?

Als gemeente kan je deze tool zelf inzetten, maar een zorgaanbieder kan hier bijvoorbeeld ook goed gebruik van maken.



[Download tool](#)

Tools en  
voorbeelden  
uit de praktijk





# Tools en voorbeelden uit de praktijk



Inventariseer  
vraag en  
aanbod



Visieontwikkeling



Aan de slag



Monitoring  
en evaluatie

Tools en  
voorbeelden  
uit de praktijk

## Wie is wie bij dementie



De 'Wie is wie bij dementie' brengt de personen en professionals rondom mensen met dementie in kaart.

### Wat houdt deze tool in?

De 'wie is wie bij dementie' bestaat uit een overzichtelijke infographic waarop alle professionals te zien zijn rondom de persoon met dementie en daarnaast afzonderlijke pagina's per professional waar de contactgegevens kunnen worden ingevuld. De 'wie is wie bij dementie' kan fungeren als een sociale kaart.

### Voor wie is deze tool bedoeld?

De 'wie is wie bij dementie' kan door de persoon met dementie en zijn mantelzorger ingevuld worden om zicht te krijgen op zijn eigen netwerk. Maar professionals of beleidsmedewerkers van de gemeente kunnen deze ook invullen op lokaal niveau om inzicht te krijgen in de verschillende betrokken organisaties rondom dementiezorg en ondersteuning.



Download tool



# Tools en voorbeelden uit de praktijk



Inventariseer vraag en aanbod



Visieontwikkeling

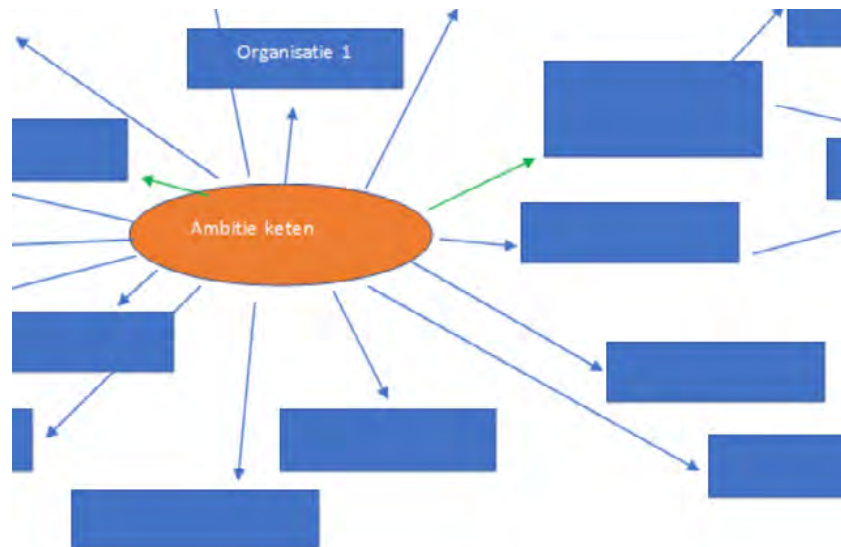


Aan de slag



Monitoring en evaluatie

## Netwerkkkaart



Met de netwerkkkaart kan je de relevante stakeholders inventariseren.

### Wat houdt deze tool in?

In een netwerkanalyse worden alle betrokken partijen rondom het vraagstuk van dementiezorg en ondersteuning in een netwerkkkaart bij elkaar gebracht. Het is een algemenere stakeholderanalyse dan de 'wie is wie bij dementie'.

### Voor wie is deze tool bedoeld?

Beleidsmedewerkers gemeente



[Download tool](#)

Tools en voorbeelden uit de praktijk



# Tools en voorbeelden uit de praktijk



Inventariseer vraag en aanbod



Visieontwikkeling

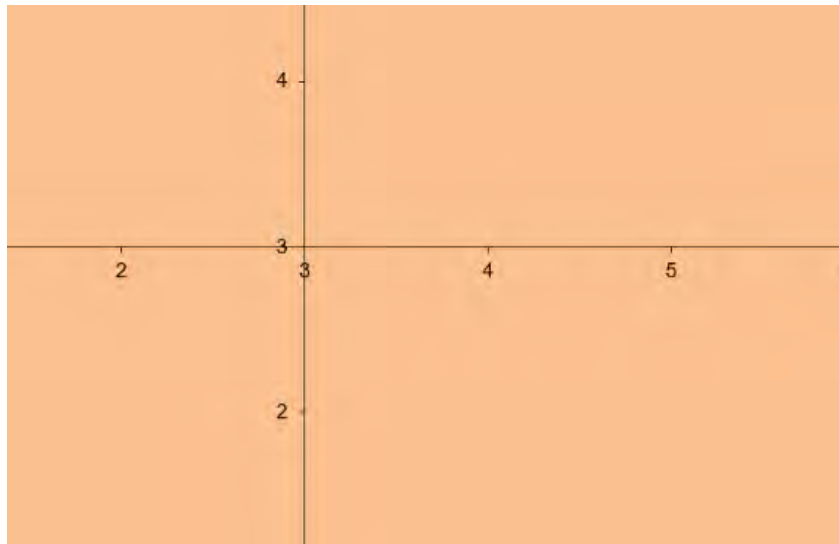


Aan de slag



Monitoring en evaluatie

## Belangenmatrix



Met de belangenmatrix kan je analyseren wat de commitment en invloed is die bij deze stakeholders horen.

### Wat houdt deze tool in?

De belangenmatrix is de volgende stap nadat de netwerkkaart is ingevuld. Nu kan je van elk van de partijen die daarin staan, analyseren wat de commitment, impact en invloed van die partij is. Aan de hand daarvan komt er in het tweede Excel-blad een advies uit hoe je (politiek) kunt dealen met de verschillende betrokken partijen en op welke manier je ze het beste kunt betrekken bij de ontwikkeling en uitvoering van dementiebeleid.

### Voor wie is deze tool bedoeld?

Beleidsmedewerkers gemeente



[Download tool](#)



## Tools en voorbeelden uit de praktijk



Inventariseer  
vraag en  
aanbod



Visieontwikkeling



Aan de slag



Monitoring  
en evaluatie

### Werkblad inventarisatie huidige monitoring

Organisatie	Gebruik	Tevredenheid	Kwaliteit	Gebruikte tool

Ga in gesprek met aanbieders en vraag wat zij wanneer meten, dit werkblad kan hiervoor handig zijn. Zodat je de uitkomsten kunt gebruiken om samen te leren en te verbeteren.

#### Wat houdt deze tool in?

Op dit werkblad kun je invullen welke andere betrokken organisaties al metingen bijhouden, bijvoorbeeld tevredenheidsonderzoeken of kwaliteitsmetingen. Vul de bekende cijfers in over gebruik, tevredenheid en kwaliteit, of vul zelf andere indicatoren aan. Dan kan je aan de hand daarvan als gemeente in gesprek met deze organisaties om samen te leren en verbeteren.

#### Voor wie is deze tool bedoeld?

Als beleidsmedewerker van de gemeente kan je dit werkblad invullen door input te verzamelen van andere organisaties.

[Download tool](#)

Tools en  
voorbeelden  
uit de praktijk



## Tools en voorbeelden uit de praktijk



Inventariseer  
vraag en  
aanbod



Visieontwikkeling



Aan de slag



Monitoring  
en evaluatie

### Inspiratie voorbeeld Smalingerland



De gemeente Smalingerland ziet dementie als een maatschappelijke opgave waarbij samenwerking centraal staat. De [cliëntreis dementie](#) brengt inzicht in de blinde vlekken van de dementiezorg.



[Lees meer](#)

Tools en  
voorbeelden  
uit de praktijk



# Tools en voorbeelden uit de praktijk



Inventariseer vraag en aanbod



Visieontwikkeling

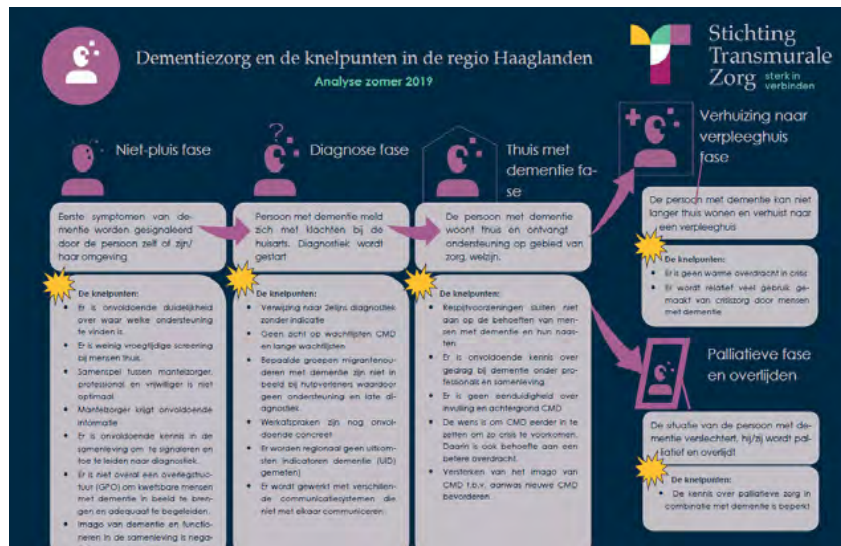


Aan de slag



Monitoring en evaluatie

## Inspiratie voorbeeld Den Haag



Een mooie manier om te inventariseren wat de gemeente op dementiegebied nog nodig heeft is de patiëntreis. Vanuit Den Haag heeft Stichting Transmurale Zorg (de coördinator van het netwerk dementie) op basis van de patiëntreis de knelpunten in beeld gebracht.



[Lees meer](#)

Tools en voorbeelden uit de praktijk



## Tools en voorbeelden uit de praktijk



Inventariseer  
vraag en  
aanbod



Visieontwikkeling



Aan de slag



Monitoring  
en evaluatie

### Inspiratie voorbeeld Noord-Holland

#### Rapportage Dementie Monitor 2019 Regio Noord-Holland Noord



Netwerk dementie Noord-Holland Noord doet elke drie jaar onderzoek naar het dementiebeleid in hun gemeente. Zie de resultaten hiervan in de monitor dementie Noord-Holland Noord.



[Lees meer](#)

Tools en  
voorbeelden  
uit de praktijk



# Tools en voorbeelden uit de praktijk



Inventariseer  
vraag en  
aanbod



Visieontwikkeling



Aan de slag



Monitoring  
en evaluatie



## Werkblad stip op de horizon

Waar sta je als gemeente als het om het dementiebeleid gaat?  
Bepaal je positie met behulp van dit werkblad!

### Wat houdt deze tool in?

Door zicht te krijgen op wat ieder doet, met wie er wordt samengewerkt en welke taak de gemeente hierin heeft, werk je toe naar een gezamenlijk doel en maak je het concreet door stil te staan bij wat de inwoner daarvan gaat merken.

### Voor wie is deze tool bedoeld?

Deze tool vul je in met een aantal betrokken stakeholders uit jouw gemeente. Met een gemêleerde groep stakeholders werk je aan een gezamenlijke toekomstvisie die je ook bestuurlijk kan vastleggen met de verschillende betrokken organisaties.



Download tool





# Tools en voorbeelden uit de praktijk



Inventariseer  
vraag en  
aanbod



Visieontwikkeling



Aan de slag



Monitoring  
en evaluatie

## Werkblad wat wil Els?



Verplaats je in iemand met dementie om een beeld te krijgen van de behoeften van de persoon met dementie en/of zijn naaste(n) met behulp van dit werkblad. Het verplaatsen in de leefwereld is essentieel om passende zorg en ondersteuning te kunnen bieden.

### Wat houdt deze tool in?

Deze tool stimuleert je om vanuit de leefwereld van iemand met dementie en hun naasten te denken door vragen met elkaar uit te wisselen en te beantwoorden vanuit het perspectief van Els en haar partner als voorbeeld van iemand met dementie in jouw gemeente.

### Voor wie is deze tool bedoeld?

Deze tool kan je als beleidsmedewerker van de gemeente invullen, maar aan te raden is om het samen te doen met de cliënten en/of mantelzorgers en professionals, zodat je een gedragen beeld krijgt van iemand met dementie en met elkaar in gesprek gaat over de vragen.



Download tool

Tools en  
voorbeelden  
uit de praktijk



## Tools en voorbeelden uit de praktijk



Inventariseer  
vraag en  
aanbod



Visieontwikkeling

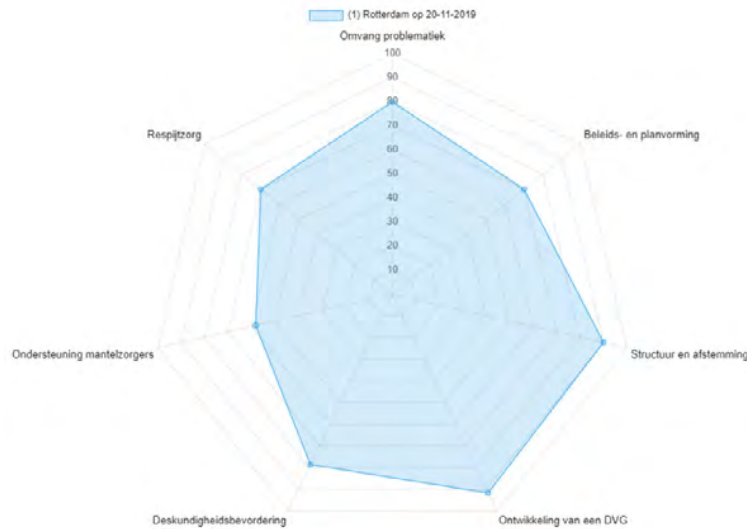


Aan de slag



Monitoring  
en evaluatie

### Dementiescan voor gemeenten



Neem contact op met de regionale afdeling van Alzheimer Nederland om de dementiescan uit te voeren. Een belangenbehartiger van de afdeling zal langskomen om samen met jou de scan in te vullen.

#### Wat houdt deze tool in?

De Dementiescan voor gemeenten van Alzheimer Nederland geeft je inzicht in hoe dementievriendelijk je beleid al is en biedt concrete handvatten om hierin stappen te maken.

#### Voor wie is deze tool bedoeld?

Als medewerker van de gemeente kan je contact opnemen met de afdeling van Alzheimer Nederland in jouw regio. Een belangenbehartiger van de afdeling zal langskomen om samen met jou de scan in te vullen.



[Download tool](#)

Tools en  
voorbeelden  
uit de praktijk



# Tools en voorbeelden uit de praktijk



Inventariseer vraag en aanbod



Visieontwikkeling



Aan de slag



Monitoring en evaluatie

## Inspiratie voorbeeld Rotterdam



De gemeente Rotterdam heeft het beleid ten aanzien van informele zorg integraal opgezet. Movisie dacht hierin mee en ontwikkelde een handige infographic die laat zien welke stappen je kunt zetten om tot een integrale en gedragen visie te komen, zeker als het gaat om onderwerpen die meerdere beleidsterreinen en/of wetten beslaan.



[Lees meer](#)

Tools en voorbeelden uit de praktijk



## Tools en voorbeelden uit de praktijk



Inventariseer  
vraag en  
aanbod



Visieontwikkeling



Aan de slag



Monitoring  
en evaluatie

### Inspiratie voorbeeld Hoogeveen



In Hoogeveen werden mantelzorgers, vertegenwoordigers uit welzijn en de Wmo-raad betrokken bij het opstellen van de nota informele zorg. De verantwoordelijkheid in de raad wordt niet alleen door de wethouder, maar in gezamenlijkheid gedaan.



[Lees meer](#)

Tools en  
voorbeelden  
uit de praktijk



## Tools en voorbeelden uit de praktijk



Inventariseer  
vraag en  
aanbod



Visieontwikkeling

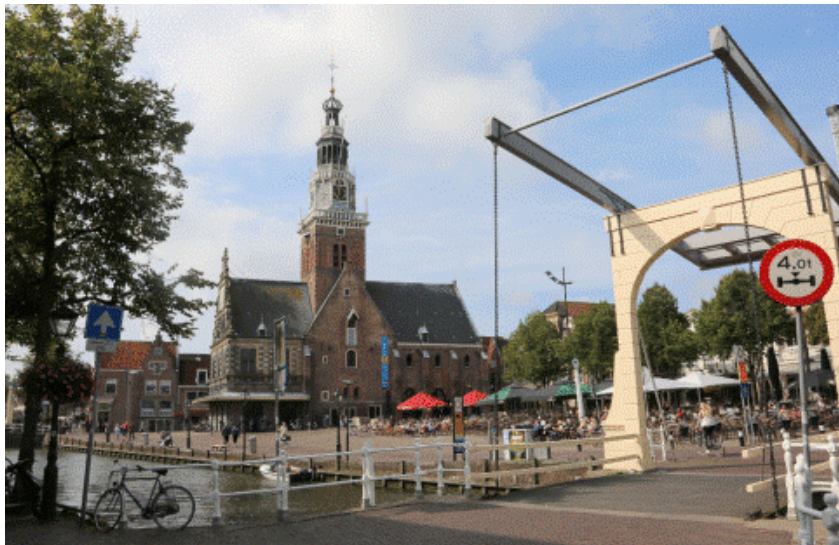


Aan de slag



Monitoring  
en evaluatie

### Inspiratie voorbeeld Noord-Holland



In Noord-Holland wordt elke 3 jaar het dementiebeleid van gemeenten in kaart gebracht met De Dementiemonitor, een geweldig middel om met gemeenten in gesprek te gaan over dementie beleid.



[Lees meer](#)

Tools en  
voorbeelden  
uit de praktijk



## Tools en voorbeelden uit de praktijk



Inventariseer  
vraag en  
aanbod



Visieontwikkeling



Aan de slag



Monitoring  
en evaluatie

### Inspiratie voorbeeld Amsterdam



Met een dementiebrigade en de 'Sociale Benadering Dementie' (SBD) van professor Anne-Mei The werkt Amsterdam met succes aan om het gewone dagelijks leven van mensen met dementie zo lang mogelijk in stand te houden.



[Lees meer](#)

Tools en  
voorbeelden  
uit de praktijk



## Tools en voorbeelden uit de praktijk



Inventariseer  
vraag en  
aanbod



Visieontwikkeling



Aan de slag



Monitoring  
en evaluatie

### Inspiratie voorbeeld Brabant



Wies Arts, programmamanager Dementievriendelijk Brabant, brengt mensen en netwerken bij elkaar met als doel: een samenleving waarin mensen met dementie gewoon mee kunnen blijven doen. 'Hiervoor ontwikkelen we met lokale spelers nieuwe concepten en initiatieven gebaseerd op een levensbrede aanpak.'



[Lees meer](#)

Tools en  
voorbeelden  
uit de praktijk



# Tools en voorbeelden uit de praktijk



Inventariseer  
vraag en  
aanbod



Visieontwikkeling



Aan de slag



Monitoring  
en evaluatie

## Sterkte zwakte analyse



Zorgfase	NIET PLUSGEVOEL	
Wie	Goed	Kan beter
Klant/mantelzorg		
Professionals		
Netwerk		

---

Zorgfase	DE DIAGNOSE	
Wie	Goed	Kan beter
Klant/mantelzorg		
Professionals		
Netwerk		

---

Zorgfase	THUIS	
Wie	Goed	Kan beter
Klant/mantelzorg		
Professionals		
Netwerk		

### Wat houdt deze tool in?

Met deze sterkte-zwakte analyse kan je per zorgfase van de persoon met dementie én dienst mantelzorg nagaan wat er in de gemeente al goed gaat en wat er beter kan. Dit is uitgesplitst in focus op verschillende betrokkenen: klant/mantelzorg, professionals en netwerk.

### Voor wie is deze tool bedoeld?

Deze tool kan je als beleidsmedewerker van de gemeente invullen, maar aan te raden is om het samen te doen met de cliënten en/of mantelzorgers en professionals, zodat je een breed beeld krijgt van wat er al goed gaat en wat er nog beter kan.

Met de Sterkte/zwakte-analysetool krijg je zicht op in welke fasen van het dementiebeleid er nog verbetering mogelijk is aan activiteiten van de gemeente.

[Download tool](#)

Tools en  
voorbeelden  
uit de praktijk





# Tools en voorbeelden uit de praktijk



Inventariseer vraag en aanbod



Visieontwikkeling



Aan de slag



Monitoring en evaluatie



## Werkblad aan de slag

**Werkblad aan de slag**  
Analyse match vraag en aanbod

In de analyse van de match vraag en aanbod, start je met de uitkomsten van de inventarisatiefase en bespreek je deze met relevante stakeholders. Dit kunnen dus de resultaten van de digimon zijn, of het overzicht van het huidige aanbod uit de puzzel. Loop de verschillende fases door van mensen met dementie en vul met elkaar een van de onderstaande matrices in. Wat mist er nog in het aanbod voor mensen met dementie en hun mantelzorgers en wat kunnen we eventueel laten?

1. Beginnende dementie
2. Recente diagnose
3. Om leren gaan met dementie
4. Uitaal basalfuncties
5. Verhuizen naar wonen met zorg
6. Laatste levensfase
7. Mantelzorger blijft achter

Wat doe je al, en moet je blijven doen?	Wat doe je al, maar moet je niet meer doen?
Wat moet je gaan doen, maar doe je nog niet	Wat doe je nog niet, maar moet je ook niet gaan doen

Het werkblad 'aan de slag' helpt je om samen met lokale stakeholders de analyse uit te voeren op de match tussen vraag en aanbod.

### Wat houdt deze tool in?

Met dit werkblad ga je terug naar de match tussen vraag en aanbod. Deze gegevens heb je in de inventarisatiefase verzameld, dit kunnen de resultaten van de digimon zijn, of het overzicht van het huidige aanbod uit de puzzel. In combinatie met de visie die je gevormd hebt als gemeente over wat je wil bieden aan mensen met dementie en mantelzorgers, kan je nu gaan kijken waar er nog ruimte is voor nieuwe initiatieven, waar bestendinging moet plaatsvinden en wat losgelaten moet worden.

### Voor wie is deze tool bedoeld?

Dit werkblad kan je als beleidsmedewerker zelf invullen nadat je voldoende input hebt verzameld, maar je kan het ook gebruiken als 'praatplaat' in overleg met stakeholders. Wat vinden de betrokken dat er nog kan verbeteren in de gemeente? Belangrijk is wel dat er enige vorm van inventarisatie aan vooraf is gegaan, zodat je data gedreven input hebt voor dit gesprek en dat er als gemeente enige visie is gevormd op dit onderwerp.



[Download tool](#)



## Tools en voorbeelden uit de praktijk



Inventariseer  
vraag en  
aanbod



Visieontwikkeling



Aan de slag



Monitoring  
en evaluatie

### Inspiratie voorbeeld Drenthe



Om mensen met dementie de juiste zorg te bieden, ondertekende de provincie Drenthe in 2018 het Convenant Dementievriendelijk Drenthe.



[Lees meer](#)

Tools en  
voorbeelden  
uit de praktijk



## Tools en voorbeelden uit de praktijk



Inventariseer  
vraag en  
aanbod



Visieontwikkeling



Aan de slag



Monitoring  
en evaluatie

### Inspiratie voorbeeld Breda



Gemeente Breda organiseerde een themajaar over dementie waarmee zij de bewustwording en kennis in de stad over dementie een boost gaven.



[Lees meer](#)

Tools en  
voorbeelden  
uit de praktijk



## Tools en voorbeelden uit de praktijk



Inventariseer  
vraag en  
aanbod



Visieontwikkeling

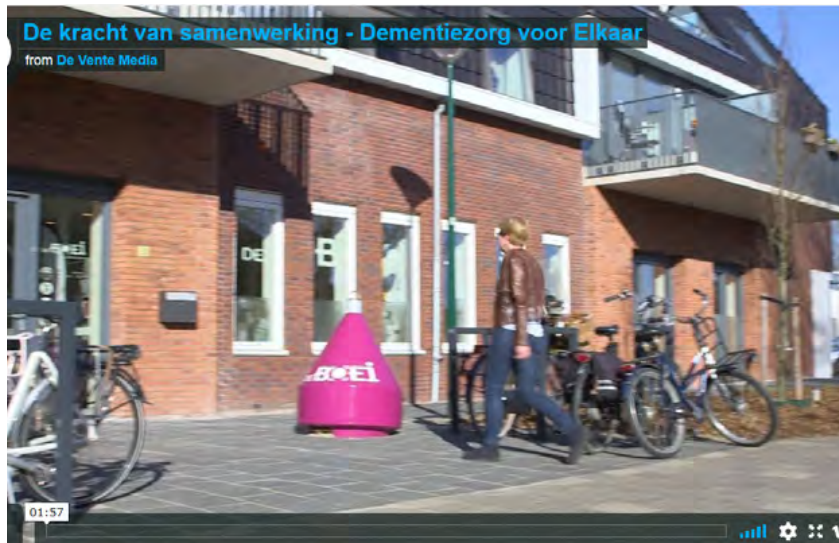


Aan de slag



Monitoring  
en evaluatie

### Inspiratie voorbeeld Bunschoten-Spakenburg



Samenwerken aan goede zorg en ondersteuning voor mensen met dementie. In Bunschoten-Spakenburg geven ze het goede voorbeeld: 'Door de samenwerking zijn de lijntjes kort en weten we elkaar goed te vinden zodat er zo snel mogelijk hulp is.'



[Lees meer](#)

Tools en  
voorbeelden  
uit de praktijk



## Tools en voorbeelden uit de praktijk



Inventariseer  
vraag en  
aanbod



Visieontwikkeling



Aan de slag



Monitoring  
en evaluatie

### Inspiratie voorbeeld Groningen



In gemeente Groningen hebben studenten van de Hanze-hogeschool een Dementievriendelijk wandelpad ontwikkeld. Het helpt mensen met dementie hun weg beter te vinden.



[Lees meer](#)

Tools en  
voorbeelden  
uit de praktijk



## Tools en voorbeelden uit de praktijk



Inventariseer  
vraag en  
aanbod



Visieontwikkeling



Aan de slag



Monitoring  
en evaluatie

### Inspiratie voorbeeld Vught



In gemeente Vught is door samenwerkingspartners een unieke methode ontwikkelt waarbij bij de indicatiestelling voor dagbesteding een aanvraagformulier gebruikt waarin alle levensgebieden aan bod komen.



[Lees meer](#)

Tools en  
voorbeelden  
uit de praktijk



# Tools en voorbeelden uit de praktijk



Inventariseer vraag en aanbod



Visieontwikkeling

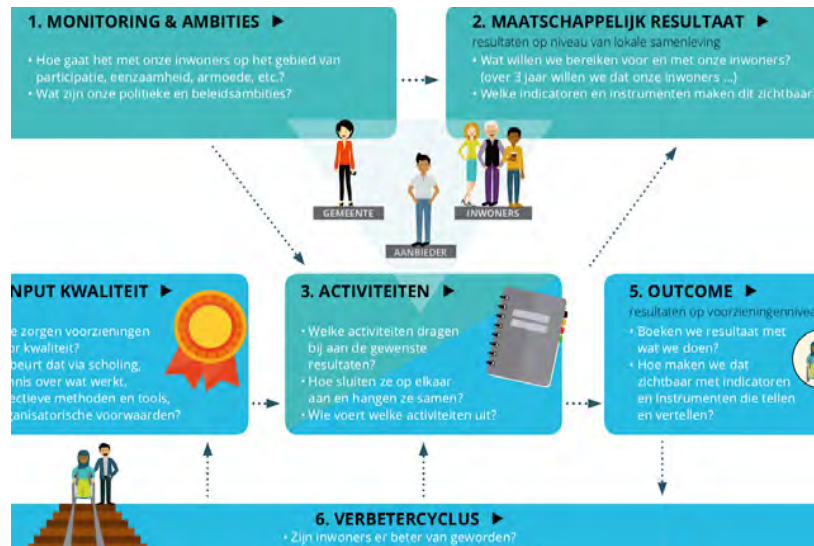


Aan de slag



Monitoring en evaluatie

## Kwaliteitskompas



Hoe gaat het met onze inwoners? Hoe zorgen we ervoor dat zij het leven kunnen leiden dat ze willen? De methodiek van het kwaliteitskompas helpt je deze vragen gestructureerd uit te werken. Het kwaliteitskompas bevat de volgende stappen

### Wat houdt deze tool in?

Aan de hand van het kwaliteitskompas kun je gezamenlijk ambities, maatschappelijke resultaten en indicatoren formuleren. Het structureert en ordent het gezamenlijk denkproces en biedt een basis om in samenspraak gedragen keuzes te maken en een gemeenschappelijke taal te ontwikkelen.

### Voor wie is deze tool bedoeld?

Het kwaliteitskompas is bedoeld om samen met inwoners en aanbieders gemeenschappelijke ambities en doelen te bepalen. Het is hierbij dus essentieel om verschillende perspectieven (o.a. de doelgroep, dus mensen met dementie en hun naasten) te betrekken, bijvoorbeeld in de vorm van bijeenkomsten waarbij de doelgroep aan tafel komt te zitten en draagvlak op die manier vergroot wordt.



Download tool

Tools en voorbeelden uit de praktijk



# Tools en voorbeelden uit de praktijk



Inventariseer  
vraag en  
aanbod



Visieontwikkeling



Aan de slag



Monitoring  
en evaluatie



Tools en  
voorbeelden  
uit de praktijk

## Doelenboom

**monitoren en evalueren**

### Werkblad doelenboom

Doelen & activiteiten

Om met elkaar te verkennen welke outcomes er op voorzieningsniveau worden behaald, kan je een doelenboom gebruiken om dit inzichtelijk te maken. Om meer te lezen over hoe je dit doet, kan je deze publicatie gebruiken. Op weg naar outcome gericht werken.

Op de afbeelding hieronder, vind je een voorbeeld van een ingevulde doelenboom specifiek voor dementiebeleid.

Mensen met dementie en hun naasten kunnen het dagelijks leven zo prettig mogelijk vormgeven

Dit is een voorbeeld. Maak jouw eigen boom of vul aan!

Om outcomes en resultaten verder te concretiseren kan je gebruik maken van een doelenboom. Hierin worden doelen en subdoelen geformuleerd.

### Wat houdt deze tool in?

In het werkblad doelenboom vind je een voorbeeld van het begin van zo'n doelenboom. Vul je eigen doelenboom in om ambities inzichtelijk te maken en voortgang te monitoren en te evalueren.

### Voor wie is deze tool bedoeld?

De doelenboom kan ingevuld worden door een beleidsmedewerker van de gemeente, maar dit kan juist ook in samenspraak met andere betrokken partijen.



Download tool





## Tools en voorbeelden uit de praktijk



Inventariseer  
vraag en  
aanbod



Visieontwikkeling



Aan de slag



Monitoring  
en evaluatie

### Inspiratie voorbeeld Noord-Brabant



Om de impact van de initiatieven rondom dementie in beeld te brengen, heeft Dementievriendelijk Brabant een methode ontwikkeld.



[Lees meer](#)

Tools en  
voorbeelden  
uit de praktijk

## Colofon

Deze publicatie is ontwikkeld door Movisie en Vilans in opdracht van het Deltaplan Dementie.

September 2020.

### Aan deze publicatie werkten mee:

Marloes Berkelaar, Sten Gelissen, Marjolein de Meijer, Seline Nooteboom, Roos Scherpenzeel en Marcom+design.

Overname uit deze uitgave is toegestaan onder voorwaarde van bronvermelding.

### Met dank aan de klankbordgroep:

- Zet - Wies Arts
- TransmuraalNetwerk Midden-Holland - Jacqueline Blom
- Verenso - Maria Dolders

### Met dank voor het meedenken over en testen van de beleidshulp:

- Alzheimer Nederland - Andre Schoonderbeek en Susanne van den Buuse
- Alzheimer Utrecht - Dorien Raymakers
- Gemeente Alkmaar - Esther Anker
- Gemeente Berkelland - Tine Bouwman
- Gemeente Den Haag - Kylian Kokshoorn
- Gemeente Gouda - Ellen van de Zilver
- Gemeente IJsselstein - Djoko Draaisma
- Gemeente Meppel - Mariska Bloemberg
- Gemeente Molenlanden - Menno Keller
- Gemeente Schagen - Kelly Dijkshoorn
- Gemeente Smallingerland - Albert Scheffer
- Gemeente Waddinxveen - Serge de Vlieg
- Geriant - Anja Barte
- Ketenzorg dementie Hoeksche Waard - Conny Bouwer
- Netwerk Noord Holland Noord - Anneke Wienema

